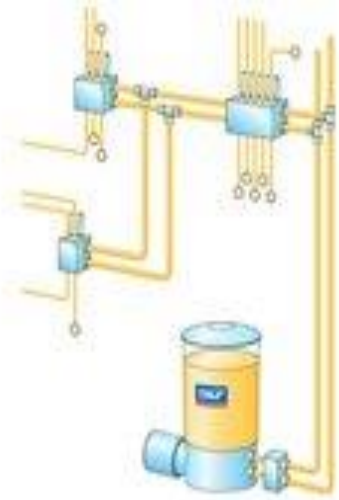


# Sisteme de lubrifiere cu doua linii



- Sistemele SKF cu 2 linii sunt foarte fiabile atunci când se utilizează vaseline și atunci când distanța până la unitatea de pompare este lungă - până la 100 m sau mai mult.
- Sistemele SKF cu 2 linii pot furniza mai mult de 1 000 de puncte de ungere dintr-o singură sursă - unitate de pompare, rezultând în fiabilitate mare de lubrifiere cu presiuni de până la 400 bar.

#### Aplicatii tipice:

- Sistemele SKF cu 2 linii sunt proiectate pentru mașinile de dimensiuni medii sau mari sau linii de producție cu un număr mare de puncte de ungere, linii lungi și condiții de funcționare dure : industria grea, metalurgie, celuloză și hârtie, minerit, fabrici de ciment, macarale , nave , centrale electrice etc...