

# Servicii și piese de schimb originale Bosch Rexroth



# Reparații pompe și echipamente hidraulice Bosch Rexroth



Pe lângă reparațiile pentru echipamente electrice și acționări, Bosch Rexroth vine în sprijinul dumneavoastră și cu reparații pentru echipamente hidraulice. Pentru cele mai răspândite tipuri de pompe din gama noastră avem dezvoltate programe de reparații rapide. Toate piesele folosite la reparații pentru ansambluri de sisteme de acționare și sisteme hidraulice de control sunt originale Bosch Rexroth. După finalizarea reparațiilor, echipamentele sunt testate pe standul de probe realizându-se ajustări conform cerințelor dumneavoastră.

Caracteristicile, performanțele, setările, parametrii funcționali și măsurătorile finale sunt arhivate electronic și furnizate la livrarea echipamentului. Un element fix, sau un grup de elemente pot fi considerate reparate doar atunci când la verificare se constată că parametrii și caracteristicile sunt în limitele prescrise. În același timp se oferă 12 luni garanție pentru produsele și serviciile oferite.



## Reparații:

- ▶ Reparații efectuate de service-ul Bosch Rexroth România
- ▶ Numai piese de schimb originale
- ▶ Piese de schimb și servicii de reparații cu garanție
- ▶ Testarea echipamentelor reparate pe standul de probe
- ▶ Baze de date cu echipamentele reparate și parametrii funcționali



## ▼ Bosch Rexroth

str. Aurel Vlaicu nr. 2  
515400 Blaj, jud. Alba  
România  
Tel. +4 0258 807 872  
[www.boschrexroth.ro](http://www.boschrexroth.ro)

# Reparații pompe și echipamente hidraulice Bosch Rexroth



## Problemă - Diagnoză - Soluție

**Bosch Rexroth vă oferă asistență specializată în câțiva pași simpli:**

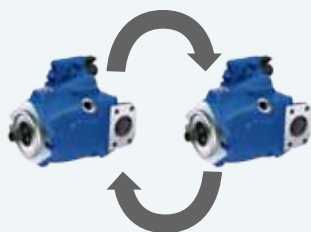
- ▶ Se transmite un email la adresa [service.romania@boschrexroth.ro](mailto:service.romania@boschrexroth.ro) cu fotografia etichetei echipamentului și o descriere a defectului
- ▶ În cel mai scurt timp specialiștii noștri recomandă variante de reparații ale echipamentelor (preț estimativ, termen de livrare/ reparație)
- ▶ Pentru generarea prețului și a timpului de reparație cât mai exact, echipamentul se trimite către punctul de service Bosch Rexroth
- ▶ Se va comunica oferta de preț pentru reparație și termenul de execuție al reparației
- ▶ Bosch Rexroth livrează echipamentele cu garanție și fișe de măsurători pentru a atesta performanțele acestora

# Oferta Bosch Rexroth pe piața pieselor de schimb în domeniul pompelor și motoarelor cu pistoane axiale

## ▼ Pompe cu pistoane axiale ca piese de schimb



## ▼ REMAN



## ▼ Piese de schimb pentru pompe cu pistoane axiale



## ▼ Reparație completă pompe cu pistoane axiale



Componentele hidraulice joacă un rol important în disponibilitatea mașinii de lucru. Deteriorarea pompei cu pistoane axiale duce de multe ori la defectarea întregului dispozitiv. Hidraulica este de asemenea responsabilă pentru siguranța mașinii, în special atunci când se deplasează sarcini grele sau încărcături suspendate.

Achiziționarea de piese de schimb contrafăcute expune întreaga mașină la defecțiuni frecvente. În ultimă instanță generează costuri mult mai mari în comparație cu achiziționarea de piese originale.

## Avantajele dumneavoastră

- ✓ garanția calității
- ✓ reducerea la minimum a timpilor morți
- ✓ economisirea costurilor de exploatare
- ✓ reducerea riscului de defecțiuni
- ✓ maximizarea perioadei de exploatare
- ✓ service autorizat
- ✓ servicii de garanție la partea înlocuită, și reparații în garanție

### ► Piața țintă a pieselor de schimb

#### Aplicații mobile

- Construcția de mașini
- Mașini agricole și forestiere
- Vehicule rutiere
- Mașini de manipulare



#### Aționări speciale

- Mașini speciale
- Construcții de mașini industriale
- Aplicații maritime și off-shore



#### Automatizări industriale

- Industria mașini unelte
- Industria automobile
- Industria de împachetare





# De ce să investiți în piese de schimb originale?

## Similar nu înseamnă original - o comparație între original și fals pe exemplul motorului A2FM

### FALS

### ORIGINAL

#### Arborele de antrenare - materiale

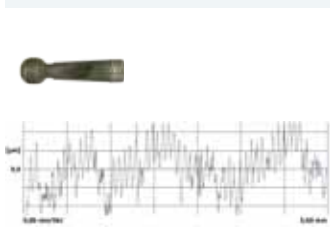


- ▶ fasonare
  - ▶ fibre discontinue în material
- ▶ deteriorarea cupolei la presiune ridicată
- ▶ uzură mare (în timp scurt) din cauza abraziunii

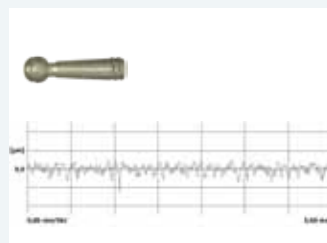


- ▶ forjare
  - ▶ fibre continue în material
- ▶ calitate ridicată a suprafeței materialului
- ▶ rezistență ridicată la abraziune

#### Pistonul - rugozitate de suprafață

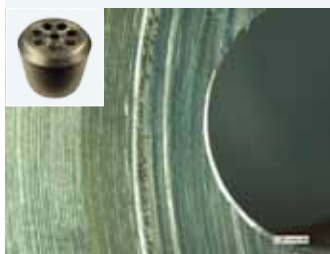


- ▶ rugozitate de suprafață de 3,5 ori mai mare decât originalul
  - ▶ calitate scăzută a suprafeței
- ▶ coeficient de frecare ridicat în camera cilindrului
- ▶ uzură mare din cauza abraziunii - ciclu de viață scurt



- ▶ suprafețe foarte netede
  - ▶ calitate crescută a suprafeței
- ▶ coeficient de frecare redus în camera cilindrului
- ▶ rezistență ridicată la uzură - ciclu lung de viață

#### Blocul cilindru - materialul și calitatea suprafeței

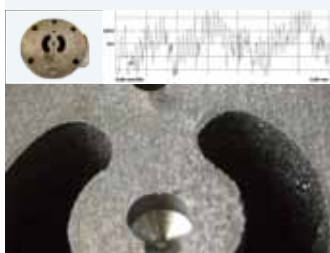


- ▶ bloc cilindru cu bronz
  - ▶ suprafețe de control cu caneluri
- ▶ rezistență scăzută la compresiune
- ▶ randament volumetric redus

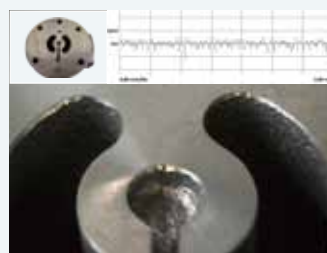


- ▶ cilindrii cu bloc de oțel cu stratul de bronz aplicat
  - ▶ suprafețe de control plane
- ▶ stabilitate la vârfurile de presiune
- ▶ randament volumetric mare

#### Conexiune disc spate - calitatea suprafeței



- ▶ pereți cu suprafețe aspre ai canalelor de control
  - ▶ margini ascuțite și cribluri vizibile ghimpate
- ▶ pierderi mari la curgere - randament scăzut
- ▶ cauză a contaminării uleiului



- ▶ suprafață plană foarte fină
  - ▶ pereții canalelor fără nimburi și crestături
- ▶ curgere optimă - randament ridicat
- ▶ nicio contaminare a uleiului



Adresa de contact : [office@rulexim.ro](mailto:office@rulexim.ro)